

56

Сергей Логинов  
М16 Тверь школа 35

	Lap (с момента старта нарастающим итогом)				Split (перегон между КП)			
	Время	Скорость	Лучшее	Дельта	Время	Скорость	Лучшее	Дельта
S (241) 19:25:00								
1 (44) 19:30:16	5:16 (2)	24:02/km	1:34 В.Тюрин	-3:42	5:16 (2)	24:02/km	1:34 В.Тюрин	-3:42
2 (32) 19:34:49	9:49 (2)	18:22/km	5:55 В.Тюрин	-3:54	4:33 (2)	14:26/km	4:21 В.Тюрин	-0:12
3 (33) 19:38:09	13:09 (2)	17:14/km	9:13 В.Тюрин	-3:56	3:20 (2)	14:33/km	3:18 В.Тюрин	-0:02
4 (34) 19:42:13	17:13 (2)	15:30/km	13:13 В.Тюрин	-4:00	4:04 (2)	11:43/km	4:00 В.Тюрин	-0:04
5 (39) 19:45:41 (37) 19:47:43	20:41 (2)	14:54/km	16:43 В.Тюрин	-3:58	3:28 (1)	12:30/km	3:28 С.Логинов	
7 (36) 19:54:18	29:18 (2)	15:47/km	25:21 В.Тюрин	-3:57				
8 (35) 19:57:19	32:19 (2)	14:55/km	28:17 В.Тюрин	-4:02	3:01 (2)	9:43/km	2:56 В.Тюрин	-0:05
9 (40) 20:01:07	36:07 (2)	14:50/km	32:08 В.Тюрин	-3:59	3:48 (1)	14:10/km	3:48 С.Логинов	
10 (41) 20:07:28	42:28 (2)	15:53/km	38:31 В.Тюрин	-3:57	6:21 (1)	26:40/km	6:21 С.Логинов	
11 (42) 20:10:27	45:27 (2)	14:52/km	41:25 В.Тюрин	-4:02	2:59 (2)	7:46/km	2:54 В.Тюрин	-0:05
12 (43) 20:11:46	46:46 (2)	14:34/km	42:45 В.Тюрин	-4:01	1:19 (1)	8:39/km	1:19 С.Логинов	
13 (50) 20:12:30	47:30 (2)	14:16/km	43:34 В.Тюрин	-3:56	0:44 (1)	6:03/km	0:44 С.Логинов	
F (240) 20:12:46								

Результат: СНЯТ (справочно: 00:47:46) Причина: 6-38;

## Протокол результатов группы М16 по состоянию на 20:13:48

1	60 Тюрин	Владислав	Тверь школа 35
2	56 Логинов	Сергей	Тверь школа 35

Ночная гонка-2  
ПРОТОКОЛ РЕЗУЛЬТАТОВ

Кросс

22.10.2011

**M16**

№ п/п	Номер	Фамилия	Имя	Команда	Результат	Место	Дельта
1	62	Вартамян	Дмитрий	КСДЮСШОР-2, Тверь	00:42:13	1	
2	60	Тюрин	Владислав	Тверь школа 35	00:43:48	2	+1:35
3	56	Логонов	Сергей	Тверь школа 35	00:47:46	3	+5:33

# Заккрытие сезона "Ночные гонки-2"

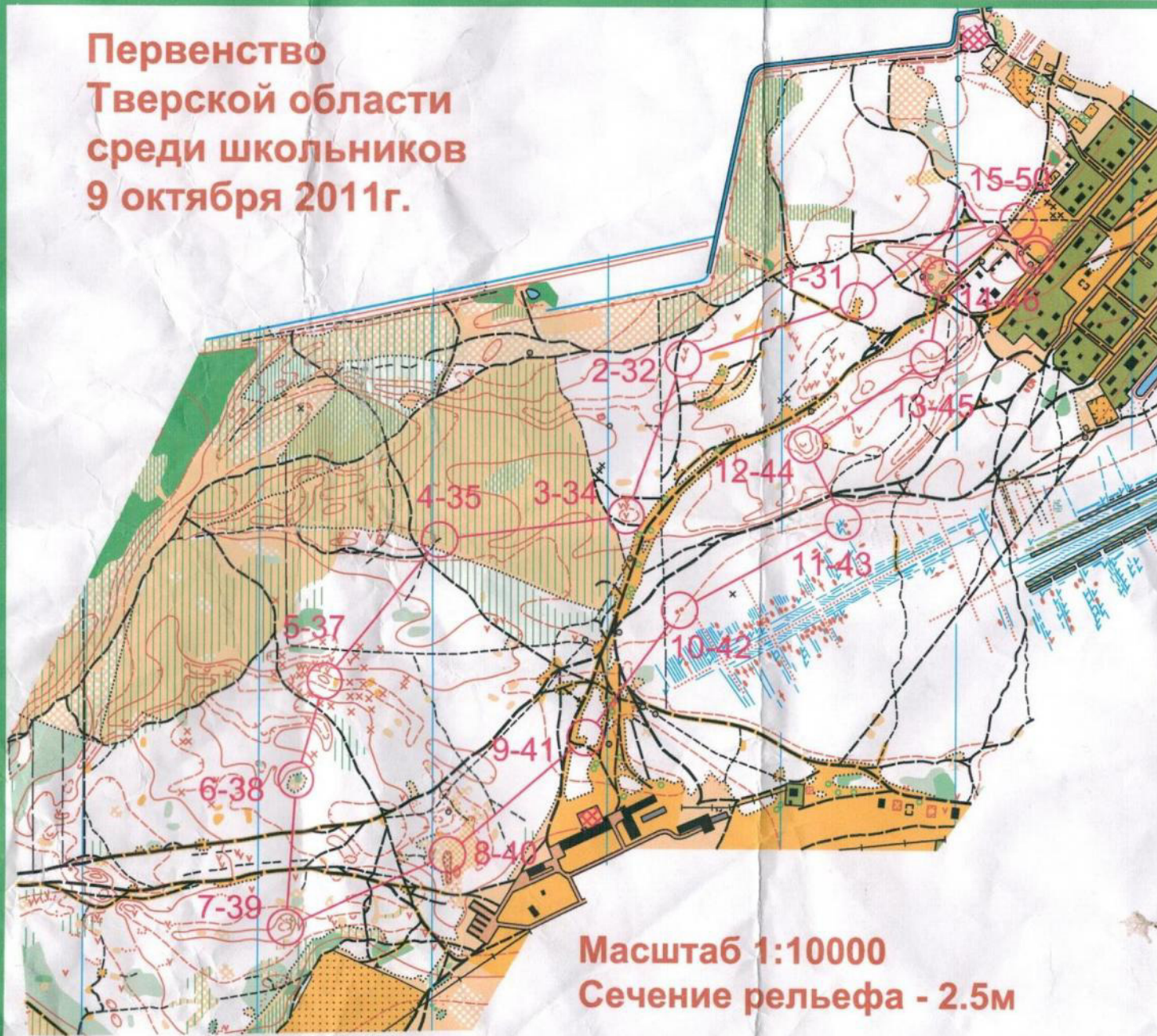


D21- H16		3.410		
▷		↗	×	
1	44	⊙		⊙
2	32	▷		
3	33	←	∇	
4	34	↗	×	
5	39	○		
6	38	↙	▣	⊙
7	36	↻		
8	35	↙		⊙
9	40	○○		
10	41	∩		
11	42	∩		
12	43	∪		
13	50	○		⊙
○		80		○

D21- H16

M 1:7500

**Первенство  
Тверской области  
среди школьников  
9 октября 2011г.**

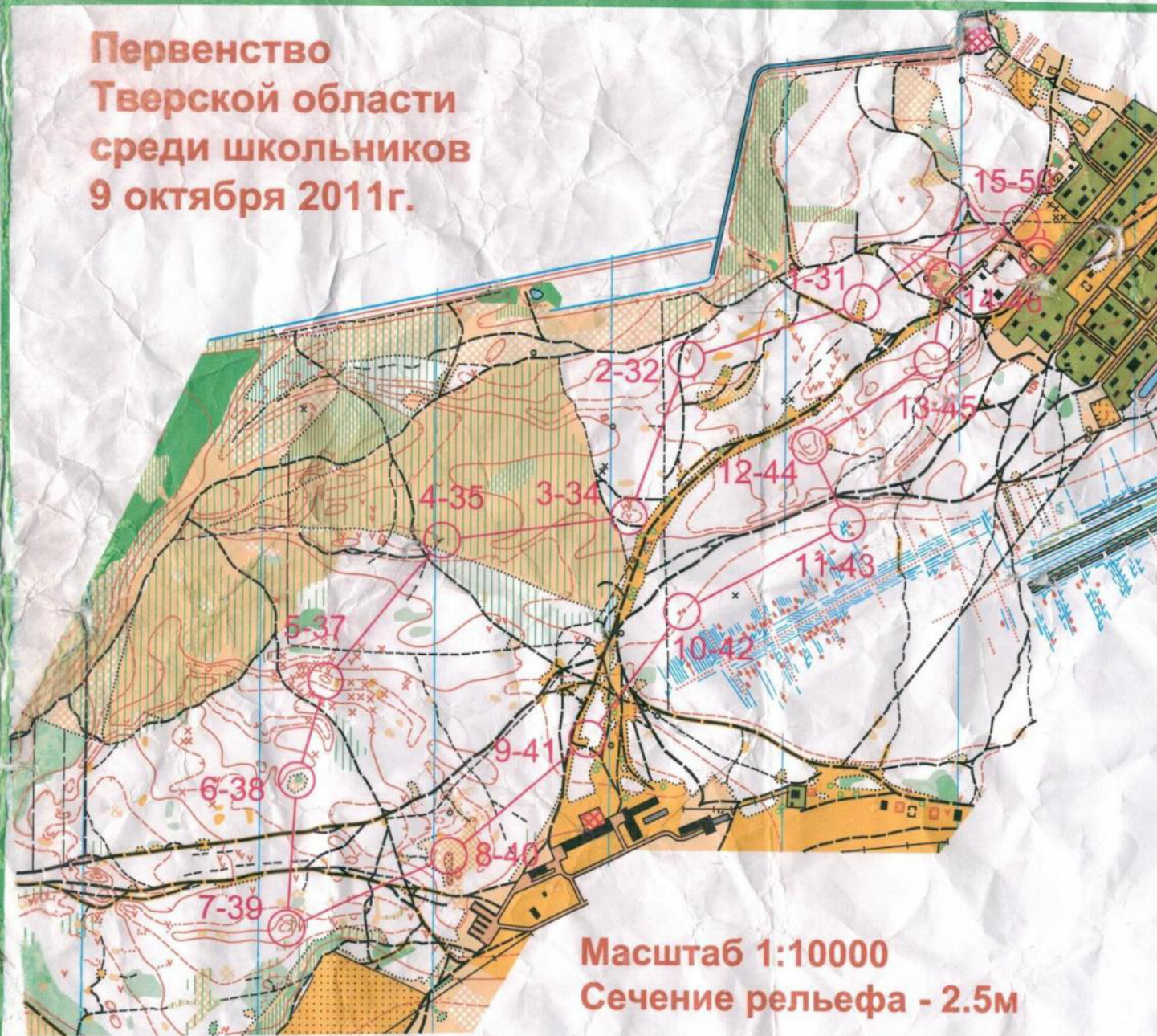


**Масштаб 1:10000  
Сечение рельефа - 2.5м**

101-H16		3.900	
▷			
1	31	⊙	^
2	32	∇	
3	34	∇	
4	35	/	∟
5	37	○	
6	38	◁	∇
7	39	○	
8	40	⊙	
9	41	◁	←
10	42	○○	
11	43	∇	
12	44	U	
13	45	∩	∩
14	46	⊙	
15	50	○	
○ — 90 — ○			

**101-H16**

**Первенство  
Тверской области  
среди школьников  
9 октября 2011г.**



101-Н16		3.900			
1	31	⊙			^
2	32	∇			
3	34	∇			
4	35	↗			↗
5	37	○			
6	38	↙			↘
7	39	○			
8	40	⊙			
9	41	↙			←
10	42	○○			
11	43	∇			
12	44	∪			
13	45	∩			∩
14	46	⊙			
15	50	○			
		○	90	→	○

**Масштаб 1:10000  
Сечение рельефа - 2.5м**

**101-Н16**

п. Черногубово, 16 октября 2011 г.

# У самовара

1	31	→	∇		
2	34		⊙		⊙
3	43		∇		
4	44	↑	∇		
5	45		⊙		⊙
6	46		▨	▷	
7	47		⊙		⊙
8	48	→	⊙		⊙
9	49		●		
10	50		⊖		⊙
11	51	←	⊙		⊙
12	52		⊙		⊙
13	53		⊙		◀
14	54		⊙		⊙

**H = 2.5 м**  
**Масштаб 1:7500**

